

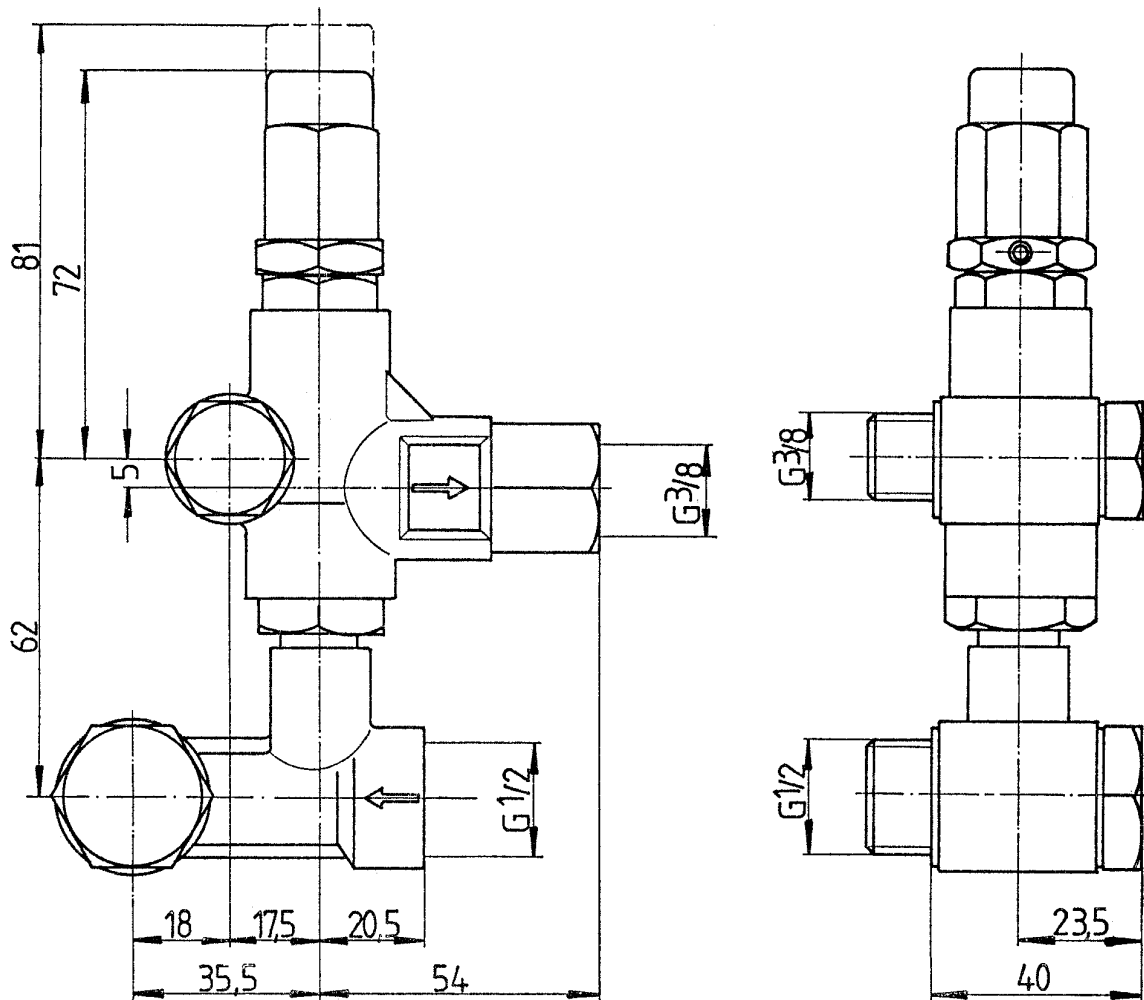
# UNLOADER - VENTIL UNLOADER VALVE

zum Direktanbau an die Pumpenreihe NP16  
can be mounted direct onto all NP16 pumps

ULA 201H



Best. Nr.: 12.6292  
Code No.



## Funktionsbeschreibung

Der gesamte Förderstrom muß durch das Ventil geleitet werden. Bei Überschreiten des eingestellten Betriebsüberdruckes arbeitet das Ventil als proportionales Überstromventil. Nach Schließen der Spritzpistole schaltet das Ventil auf drucklosen Bypassbetrieb. Von der Pistole bis zum Ventil bleibt der Spritzdruck stehen.

Es ist möglich, das Ventil mit mehreren Spritzpistolen zu betreiben.

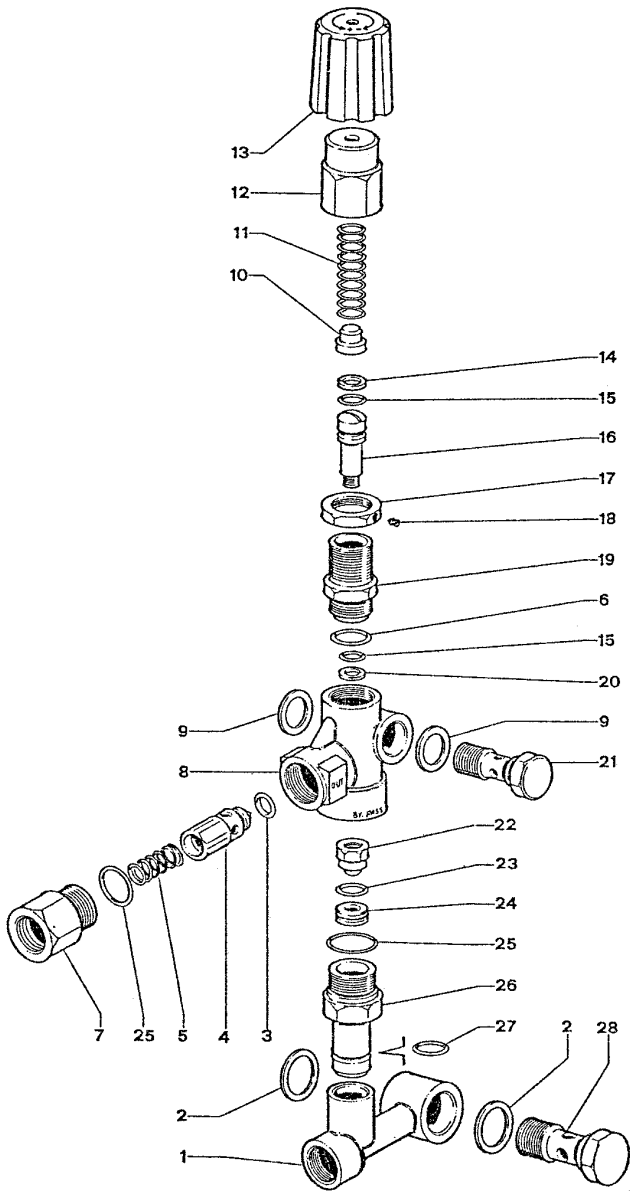
## Operation

The whole discharge must be guided through the valve. Should the actual operating pressure exceed the adjusted operating pressure, the valve then acts as a pressure regulator. The valve switches to pressure-free bypass operation when the spray gun shuts off and the spray pressure between gun and valve remains idle.

The valve can be operated with a number of spray guns.

ULA 201H	max. Druck max. Pressure	Durchfluß Flow Rate	max. Temp. max. Temp.
	210 bar	5 – 30 l/min	90°C

Lfd. Nr. Item No.	Stück No. Off	Best.-Nr. Code No.	Benennung	Description
1	1	12.6333	Eingangsstück	Inlet Fitting
2	2	12.6334	Dichtring	Seal Ring
•3	1	12.6386	O-Ring	O-Ring
4	1	12.2324	Rückschlag- ventilkegel	Kick-Back Valve Cone
5	1	12.2325	Rückschlag ventilfeder	Kick-Back Valve Spring
•6	1	12.6384	O-Ring	O-Ring
7	1	12.2327	Anschlußstutzen G3/8	Connection Branch G3/8
8	1	12.2328	Gehäuse	Casing
9	2	12.6339	Dichtring	Seal Ring
10	1	12.6340	Federhalter	Spring Retainer
11	1	12.6341	Druckfeder	Pressure Spring
12	1	12.6342	Überwurfmutter	Nut
13	1	12.6343	Handrad	Hand Wheel
•14	1	12.6350	Stützring	Support Ring
•15	2	12.6345	O-Ring	O-Ring
16	1	12.6346	Kolbenstange	Piston Rod
17	1	12.6347	Mutter	Nut
18	1	12.6348	Fixierschraube	Fixing Screw
19	1	12.6349	Führungsstopfen	Guide Plug
•20	1	12.6344	Stützring	Support Ring
21	1	12.6351	Hohlschraube G3/8	Hollow Screw G3/8
•22	1	12.6382	Kolbenkörper	Piston Body
•23	1	12.1628	O-Ring	O-Ring
•24	1	12.6315	Ventilkörper	Valve Body
•25	2	12.3030	O-Ring	O-Ring
26	1	12.6353	Verbindungsstück	Connection
27	1	12.6354	O-Ring	O-Ring
28	1	12.6355	Hohlschraube G1/2	Hollow Screw G1/2
•	1	12.6293	Reparatursatz (5 er Packung)	Repair Kit (5-pack)S



## SPECK - KOLBENPUMPENFABRIK

Otto Speck GmbH & Co. KG · Postfach 1240 · D-82523 Geretsried  
Tel. (08171) 62930 · Telefax (08171) 629399